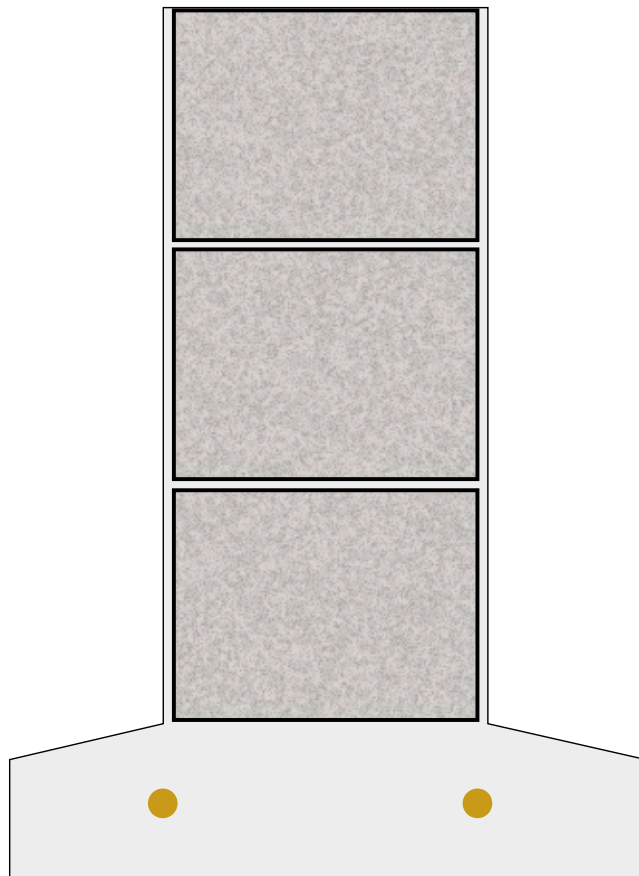


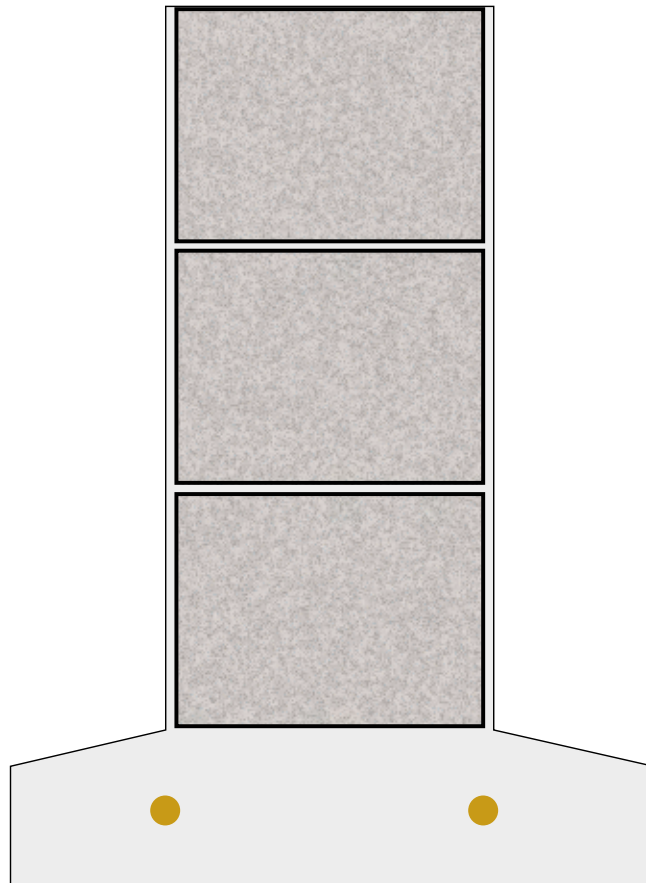
BYGGPROJEKT
Gjuta enkel Grundsula



BYGGPROJEKT

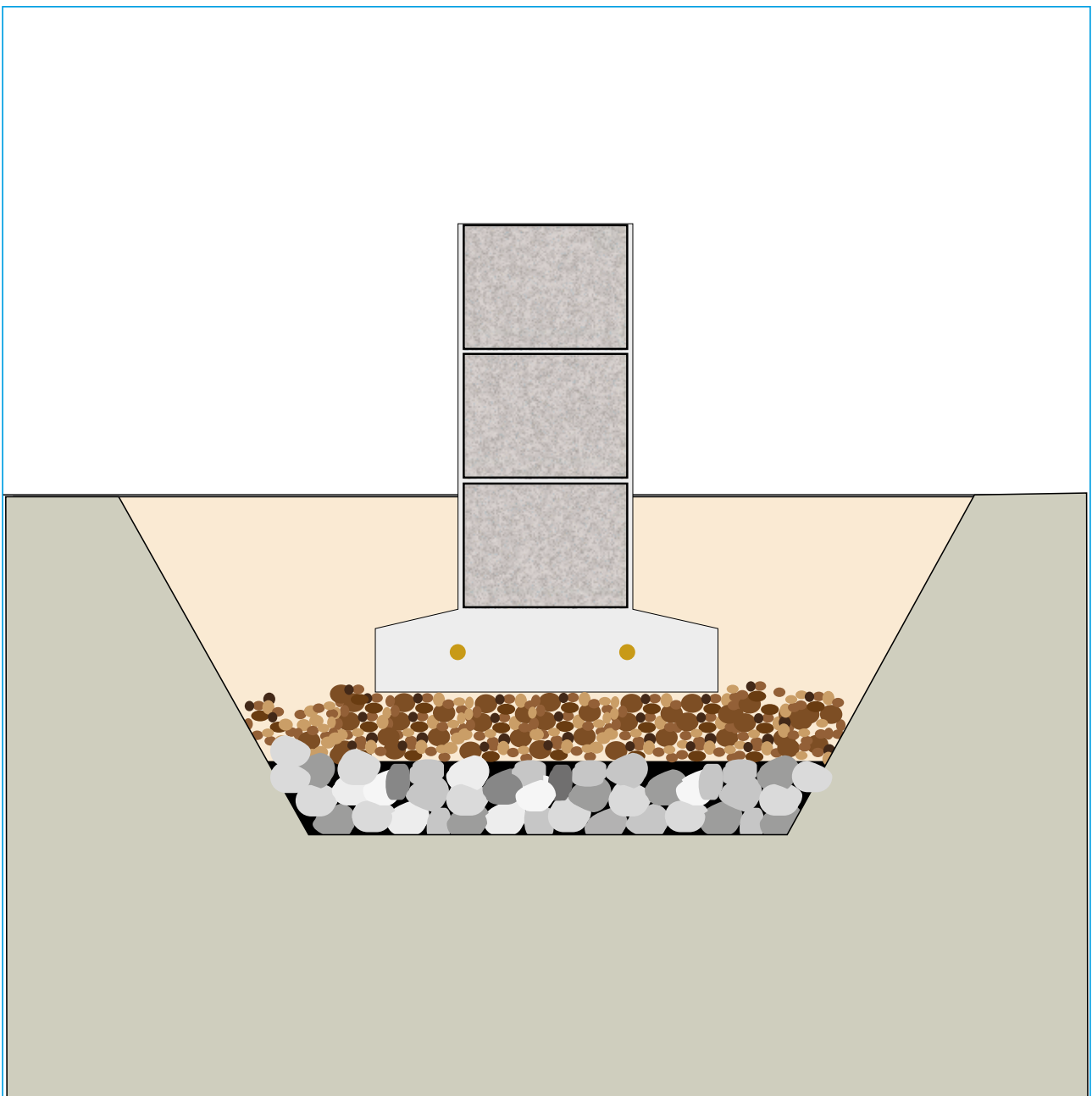
Gjuta enkel Grundsula

Här är en enkel grundsula som du kan använda dig av till mindre byggnader och trädgårdsmurar. Självt har jag använt mig av denna konstruktion för grund till vårt växthus. Materialet är räknat på en meter grundsula. Duplicera antalet i din lista för varje meter.



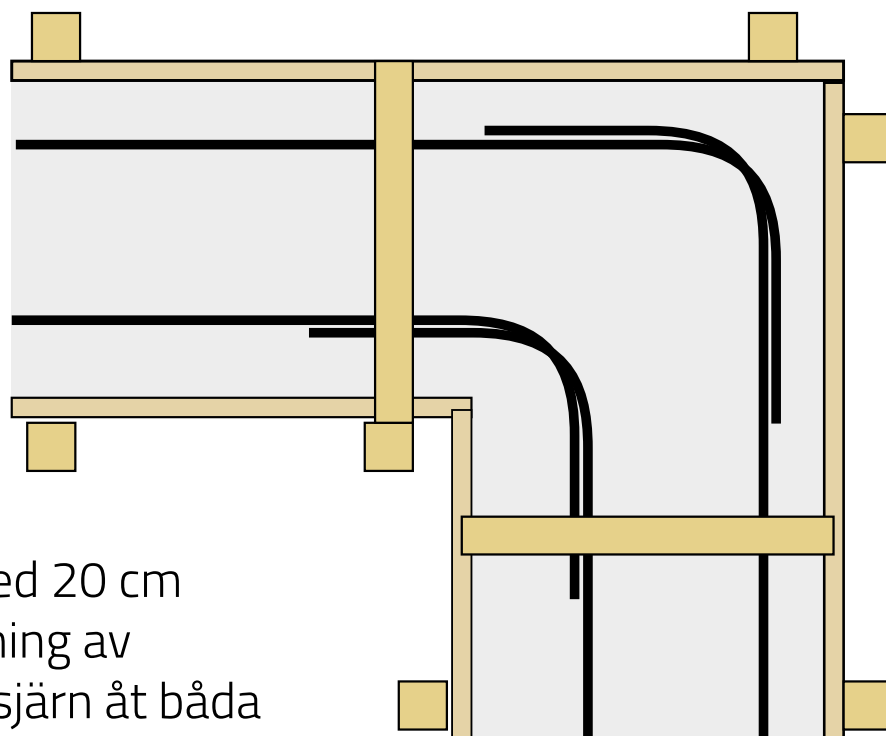
GRÄVARBETE

Märk ut murens eller grundens placering. Mät ut och placera två ut två käppar i ytterkantens förlängning av den tänkta muren. Dessa utnyttjas att flukta in murlinjen vid grävning och senare murning. Hugg tag i spaden och gräv ut ett dike med bredden 60-70 cm. All matjord måste grävas bort till ett djup på ca 60-70 cm. Gräv djupet är anpassat för Mälardalen och kan skilja sig i övriga Sverige. Fyll sedan botten med vädrenerande material i minst 20 cm tjocklek. Fyll sedan på lecakulor till 10 cm tjocklek.

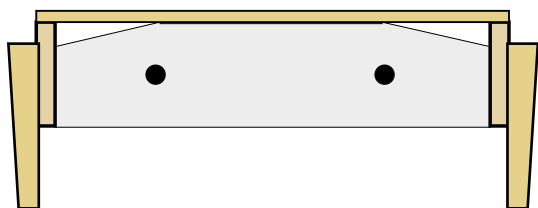


BYGG FORMEN

Slå ner formstödspålar med ca 50 cm mellanrum i den tänkta formens längdriktning. Använd gärna spillvirke till formen. Vi använde obehandlad regel 45x45 cm. Fäst formbrädorna mot stolparna, så att det bildar en ca 40 cm bred form med en höjd på ca 10 cm. Ju grövre formbrädor desto stabilare form. Glöm ej att formsäkra i sidled över formen med kortlingar mellan stolparna. Pensla formens insidor flödigt med formolja.



Viktigt med 20 cm överlappning av armeringsjärn åt båda håll (ca 40 cm totalt).



GJUTFORM

GJUTA SULA

Blanda grovbetongen enligt påsarnas instruktioner. En betongblandare behövs för större arbeten. Slå i den blandade betongen till hälften i formen och lägg i två stycken armeringstål centriskt i betongen enligt skiss. Vid skarvar av armeringsjärnen ska det överlappa varandra med ca 40 cm. Slå ner resterande hälften av betongblandningen. Se till att jobba ur eventuella luftbubblor ur betongen. Spänn en murartråd mellan de tidigare uppsatta stolparna i våg för höjden av det första skiftet. Efter en

stund lägger du i det första skiftet av lecablocken i den fortfarande blöta betongen och passa in dem med din skiftlinje enligt murartråden. Jobba med en murarslev så du får lite lutning ner på ovansidan av betongsulan, så vatten inte senare stannar kvar över konstruktionen. Låt de brinna. Lägg på byggplast, så att betongsulan inte brinner för fort. Eftervattna vid behov. Återfyll sedan diket med väldränerande material.



MURA ÅTERSTÅENDE SKIFT

Nu är det dags att mura återstående två skift. Blanda murbruk B enligt påsarnas instruktioner. Flytta upp murtråden på stolparna och väg in nästa skift. Mura upp andra skiftet i våg. Tänk på att blocken skall förskjutas så att stående skarvar hamnar ungefär mitt över blocken i underliggande skift för bästa "lås"-effekt. I vårt fall murade vi tre skift totalt på grundsulan. På denna kan du fortsätta att mura 4-5 skift för en trädgårdsmur eller placera en mindre bodkonstruktion på denna grund.

Lycka till.



Byggvaror

VARA	ANTAL
Grovetong	75 kg
Armeringsstål 10	2 m
Murblock 15x19x59	5 st

FLER BYGGPROJEKT FINNS PÅ

byggvarulistan.se

FRISKRIVNING

Standarder och byggnormer för byggvaror och material ändras kontinuerligt, kontrollera därför alltid med en branschorganisation, sakkunnig eller myndighet innan du påbörjar ditt arbete.

Egen ihopsättning enligt vald byggbeskrivning sker på egen risk. Såvida inte annat föreskrivs i tvingande lag, ansvarar Byggvarulistan i Sverige AB inte för direkta eller indirekta förluster på grund av konstruktionsfel, spill eller felberäkningar som kan uppkomma i samband med användande av denna byggbeskrivning.